



Zucchini

Alister F1

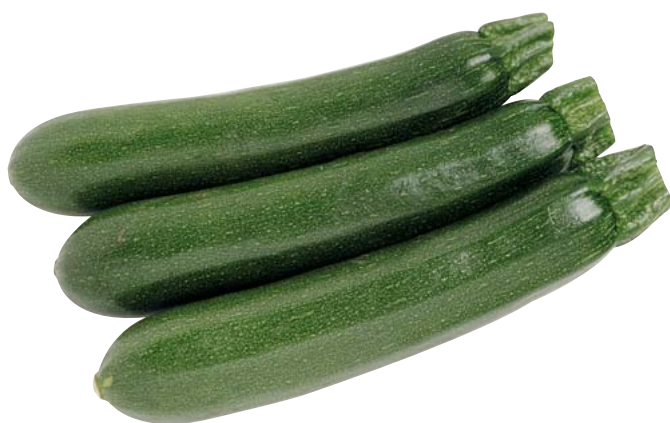


Vorteile für den Anbauer

- Sehr schöne dunkelgrüne glänzende Fruchtfarbe
- Standardsorte im Frühhanbau
- Ausgeglichene zylindrische Fruchtform
- Hoher Anteil HKL 1
- Sehr guter Frühertrag im 1. Satz bis Ende Juli
- Gute Wuchskraft, aber offener Pflanzenaufbau erleichtert die Erntearbeit
- Auch für Tunnelproduktion geeignet
- Sorte ist halb-Parthenokarp

Rhodos F1 (CV 3376)

Ertragssorte für alle Anbauggebiete



Vorteile für den Anbauer

- Dunkelgrün mit leichter Sprenkelung
- Anbauzeit im Frühjahr und Spätsommer
- Mikonostyp, leicht zu beernten mit hoher Uniformität
- Bester Frühertrag 2009 & 2010
- Resistenzen: IR gegen CMV, WMV, ZYMV, Gc, Px
- Sehr offener Pflanzenaufbau

Cronos F1



Vorteile

Vorteile für Anbauer

- Neuheit für den 1. Satz
- Sehr gut zu beernten durch aufrechten Wuchs
- Ansprechende Fruchtfarbe mit leichter Spreckelung
- Resistenzen: IR gegen WMV, ZYMV, Gc, Px

Vorteile für Händler

- Für Vermarkter welche dunkleren Fruchttyp bevorzugen

Naxos F1

Das Highlight in Qualität



Vorteile für den Anbauer

- Kompakte Pflanze mit aufrechem Wuchs
- Dunkelgrüne zylindrische Früchte mit leichter Spreckelung
- Hohe Virusfestigkeit in den 3 jährigen Wertprüfungen des BSA
- Hohe Erträge an HKL 1 Früchte bis zum Kulturende
- Gute Haltbarkeit nach der Ernte
- Auch für den Biologischen Anbau geeignet
- Resistenzen: IR gegen CMV, WMV, ZYMV, Gc, Px

Vitulia F1

Velviatyp für Sommer und Herbst



Vorteile für den Anbauer

- Mittelgrün mit Spreichelung
- 3fach Resistenzen: IR gegen CMV, WMV, ZYMV, Gc, Px
- Anbauzeit 2.-4. Satz
- Velviatyp für Sommer- und Herbsterte

Golden Delight F1

Leuchtend goldgelb, mit Virusresistenz



Vorteile

Vorteile für Anbauer

- Goldgelbe Sorte für alle Anbausätze
- Hoher Anteil HKL 1 und homogene Farbe
- Sehr attraktive Sorte zur Sortimentsergänzung
- Auch für den biologischen Anbau geeignet
- Resistenzen: IR gegen WMV, ZYMV

Vorteile für Händler / Verbraucher

- Erntegröße bei einem Durchmesser von 5-10 cm
- Sehr attraktives Produkt für die Gastronomie

Brice F1

Die runde mit Virusresistenz



Vorteile

Vorteile für Anbauer

- Hellgrüner, runder Zucchinityp Round de Nice
- Für alle Anbausätze geeignet
- Sehr wuchsfreudig auf vielen Standorten
- Resistenzen: IR gegen CMV, WMV, ZYMV, Gc, Px

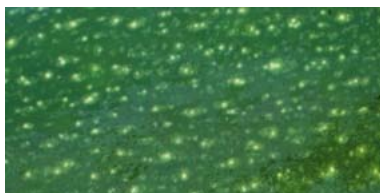
Vorteile für Händler / Verbraucher

- Erntegröße bei einem Durchmesser von 5-10 cm
- Sehr attraktives Produkt für die Gastronomie
- Sehr gut zum Füllen geeignet

Sortenübersicht



Sunburst



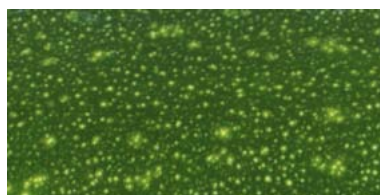
Syros



Rhodos



Golden Delight



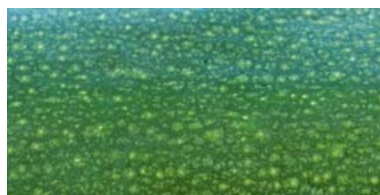
Alister



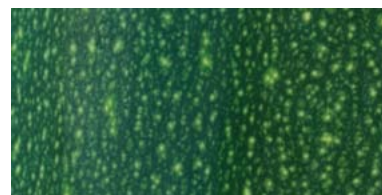
Mastil



Albifio



Naxos



Vitulia

Sortenübersicht Zucchini					
Sorten	Farbe	Frühzeitigkeit	Resistenzen IR	Bemerkungen	ungebeizt erhältlich
Alister F1	dunkelgrün, glänzend	****	-	Sehr früh, für den 1. Satz	Ja
Rhodos F1	dunkelgrün	****	CMV / WMV / ZYMV / Gc / Px	Ertragsorte für den Früh und Spätanbau	Ja
Cronos F1	dunkelgrün, glänzend	****	WMV / ZYMV / Gc / Px	Aufrecht im Wuchs, für den 1. Satz	Ja
Naxos F1	dunkelgrün	****	CMV / WMV / ZYMV / Gc / Px	Früh für 2. bis 4. Satz, ertragsstark und gesund	Ja
Vitulia F1	mittelgrün	***	CMV / WMV / ZYMV / Gc / Px	Velviatyp, mittelgrün mit Sprekelung	Ja
Quine F1	dunkelgrün	***	CMV / WMV / ZYMV / Gc / Px	Vierfach mittlere Resistenz, ertragsstark	Ja
Mastil F1	mittelgrün	***	WMV / ZYMV / Gc / Px	Extrem ertragsstark, sehr mehltastabil	Ja
Mikonos F1	dunkelgrün	***	CMV / WMV / ZYMV / Gc / Px	Vierfach mittlere Resistenz, sehr gute Fruchtqualität	Ja
Syros F1	dunkelgrün	****	CMV / WMV / ZYMV / Gc / Px	Durch kleinere Blätter leicht zu beernten	Ja
Arlesa F1	mittelgrün	****	-	Besonders für die frühen Sätze geeignet	Nein
Albifio F1	hellgrün	***	CMV / WMV / ZYMV / Gc / Px	Spezialität für die Beerntung mit der Blüte	Ja
Brice F1	hellgrün	****	CMV / WMV / ZYMV / Gc / Px	runde Zucchini für den Anbau 1. bis 4. Satz	Ja
Sunburst F1	leuchtend gelb	****	-	Patisson Typ aus unserem amerikanischen Zuchtprogramm	Ja
Golden Delight F1	goldgelb	***	WMV / ZYMV	Sehr schöne goldgelbe Farbe	Ja