



syngenta

ФЮЗИЛАД ФОРТЕ 150 ЕС к.е.

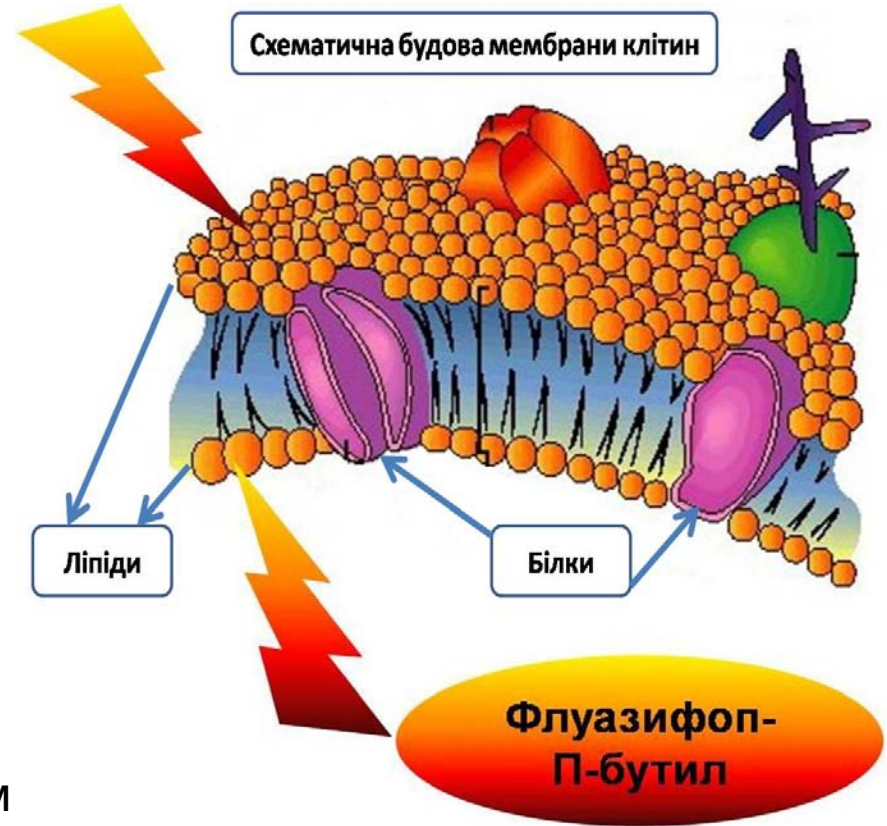
Післясходовий, протизлаковий системний гербіцид

ПАСПОРТ ПРЕПАРАТУ

Склад	Флуазифоп-П-бутил 150 г/л
Характер дії	Системний, післясходовий проти однорічних та багаторічних злакових бур'янів
Культури	Цукрові буряки, цибуля, томати, огірки, морква, льон, соняшник, ріпак, хміль, картопля, капуста, соя, горох, виноградники
Норма внесення	Однорічні злакові 0,5-1,0 л/га, багаторічні злакові 1,0-2,0 л/га
Преп. форма	Концентрат суспензії
Упаковка	20 л; 5 л; 1 л

МЕХАНІЗМ ДІЇ

- Блокує синтез ліпідів мембран
- Препарат швидко поглинається через листя і переміщується у тканини
- Активно рухається по флоемі (та ксилемі) і накопичується в точках росту
- Припиняється розвиток клітин і їхній ріст протягом 1-2 днів
- Некроз стеблової і кореневої меристем
- Протягом 5-7 днів молоде листя знебарвлюється, згодом буріє і відмирає



ЗНИЩУЄ НАЙВАЖЛИВІШІ ЗЛАКОВІ БУР'ЯНИ

Багаторічні:

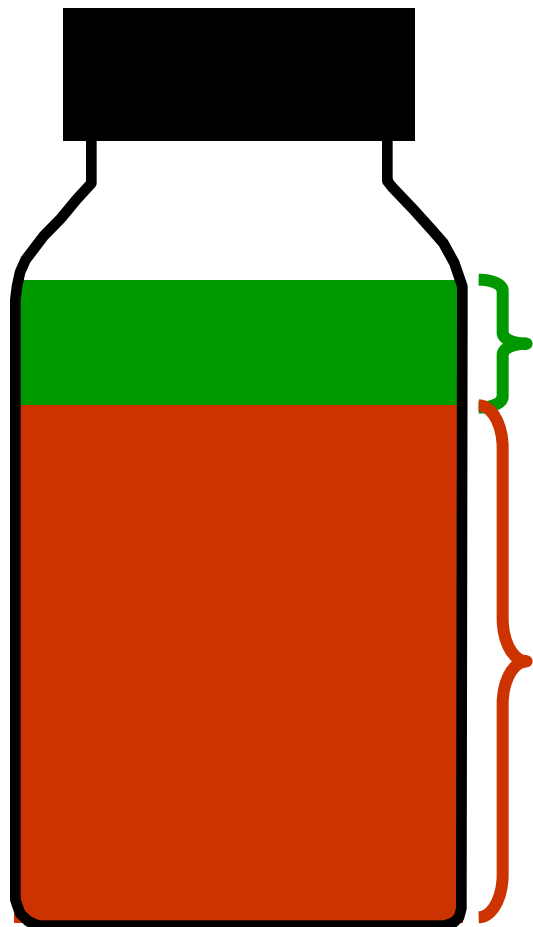
- ✓ Пирій повзучий
- ✓ Сорго алепське
- ✓ Свинорий пальчастий

Однорічні :

- ✓ Куряче просо
- ✓ Мишій (види)
- ✓ Метлюг звичайний
- ✓ Вівсюг
- ✓ Падалиця зернових



ЯКИЙ СКЛАД ФЮЗИЛАДУ ФОРТЕ 150 ЕС, к.е.?

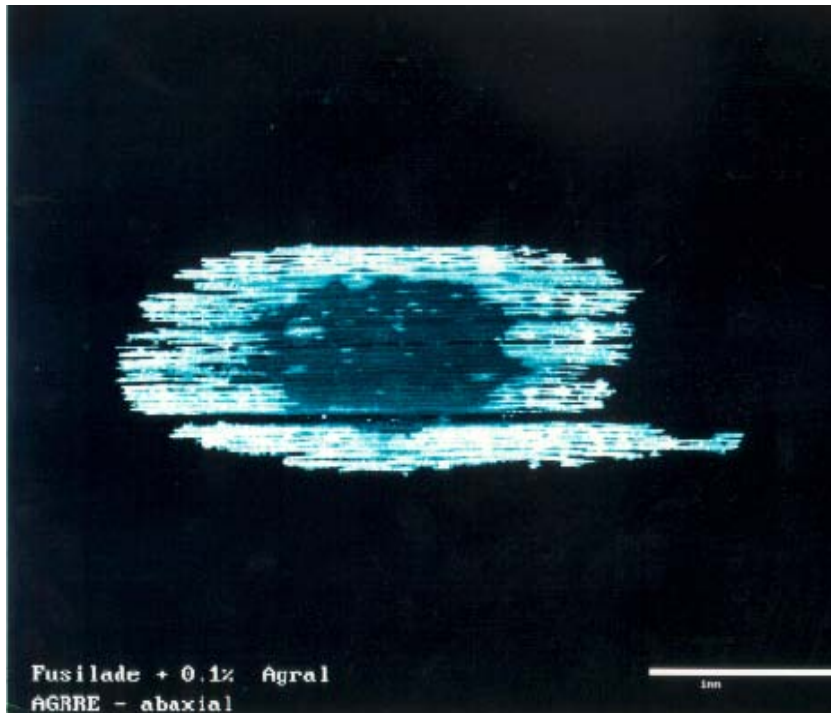


15 % флуазифоп-п-бутил

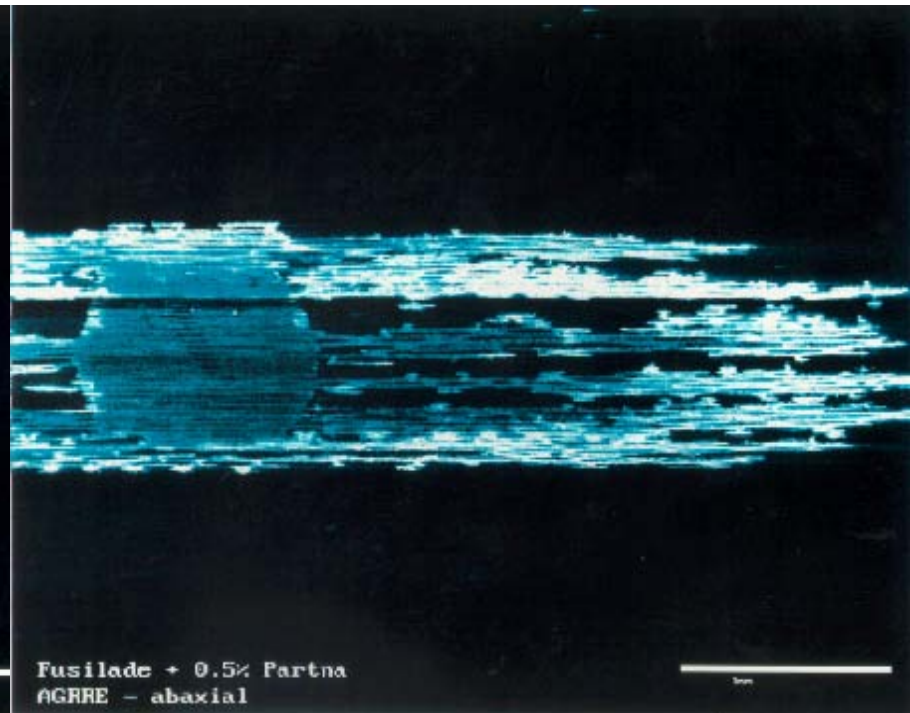
**85% сурфактант
“ISOLink Technology”**

*Сурфактанти, що розроблені за технологією ISOLink, використовуються для переносу діючої речовини в потрібне місце, **створення маслянистих мікро-крапель і підсилення поглинання препарату рослиною**

ШВИДКЕ РОЗПОВСЮДЖЕННЯ В РОСЛИНІ ЗАБЕЗПЕЧУЄ ПОВНЕ ЗНИЩЕННЯ ТА ТРИВАЛИЙ ЗАХИСНИЙ ЕФЕКТ ПРОТИ ЗЛАКОВИХ БУР'ЯНІВ

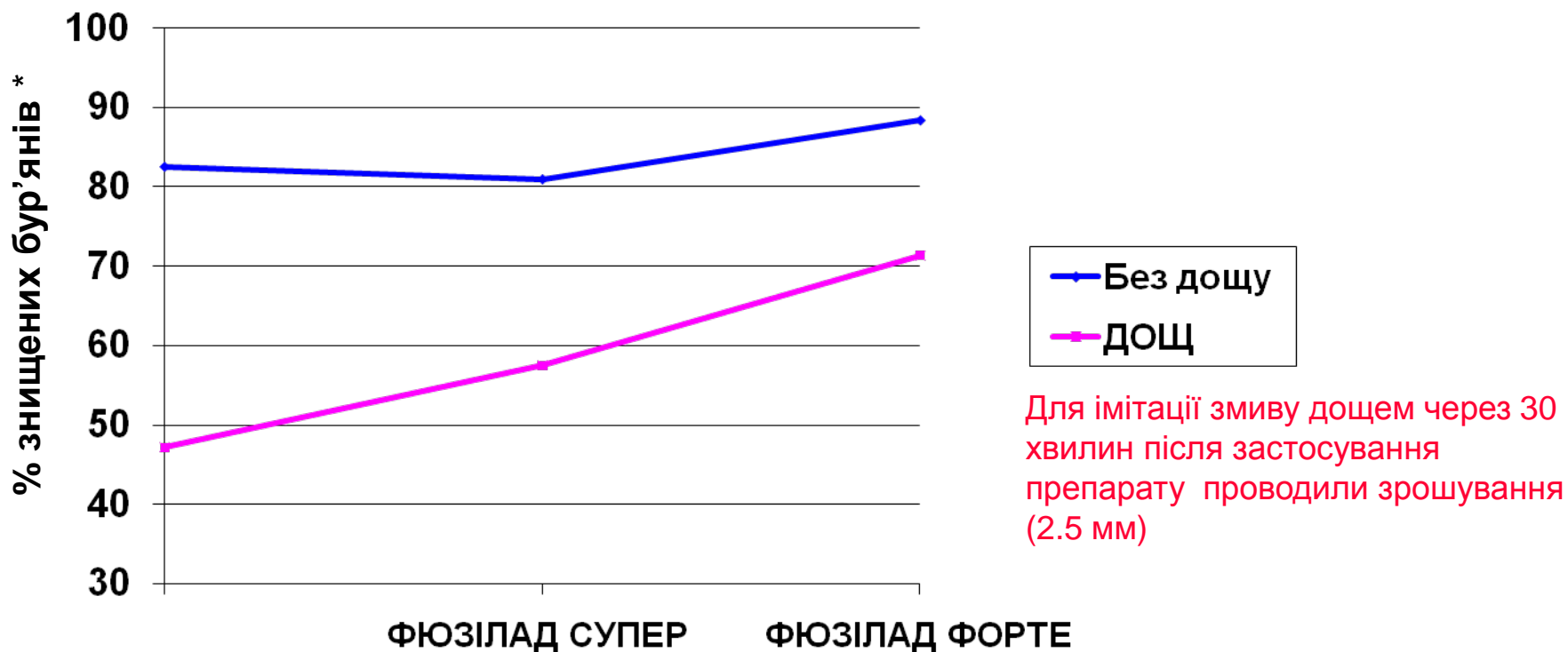


Фюзілад Супер 125 ЕС, к.е.



Фюзілад Форте 150 ЕС, к.е.

СТІЙКІСТЬ ДО ОПАДІВ (КОНТРОЛЬ ОДНОРІЧНИХ БУР'ЯНІВ)



*Всі формуляції застосовувались у нормі 75 г д.р./га

ОСОБЛИВОСТІ ЗАСТОСУВАННЯ

- Фюзілад Форте 150 ЕС, к.е. поєднує швидкість дії та м'якість впливу на захищену культуру
- Може підсилити дію партнерів у суміші за рахунок наявності сурфактанту
- Культури можна обробляти у будь-яку фазу їх розвитку
- Через 30 хвилин після внесення дощ не впливає на ефективність гербіциду
- Знищує не тільки листя, але й кореневища та корені



ПРОЙШЛО 10 ДНІВ
ПІСЛЯ ОБРОБКИ



ФЮЗИЛАД ФОРТЕ 150 ЕС, к.е. В СУМІШАХ



Листя гороху захищені від дії деяких препаратів шаром воскового нальоту. Сурфактант може його змити, що спричиняє фітотоксичну дію партнера

ФЮЗИЛАД ФОРТЕ 150 ЕС, к.е. – КРАЩИЙ СЕРЕД ГРАМІНІЦИДІВ



Наявність сурфактанту у Фюзіладі Форте 150 ЕС, к.е. при застосуванні суміші з гербіцидами проти дводольних бур'янів допомагає більш швидкому їх проникненню в бур'яни. Цим він покращує ефективність боротьби з ними.

Відсутність фітотоксичності у Фюзілада Форте значно зменшує гербіцидне навантаження на культуру

РЕКОМЕНДАЦІЇ ДО ЗАСТОСУВАННЯ

Для досягнення оптимального результату застосовувати в період активного росту бур'янів і за сприятливих погодних умов, враховуючи:

Тип забур'яненості

Однорічні – до 1,0 л/га
Багаторічні – до 2,0 л/га

Розмір бур'янів

- 2-4 листки для однорічних
- Висота бур'янів 10-15 см для багаторічних

Механічна обробка ґрунту

Не проводити культивуацію раніше, ніж через 7 днів після застосування препарату

РЕКОМЕНДАЦІЇ ЩОДО ЗАСТОСУВАННЯ

- Не використовувати коли бур'яни знаходяться у стресовому стані за високих або низьких температур (15-20°C є оптимальним режимом обробітку Фюзіладом Форте 150 ЕС, к.е.)
- Препарат містить сурфактанти, для ефективності яких важлива концентрація робочого розчину (використовувати 100-200 л/га в залежності від норми витрати гербіциду)
- Вибирати оптимальні для впливу гербіциду фази розвитку бур'янів
- При змішуванні з іншими препаратами слід враховувати механізм стійкості культури до препарату-партнера



Розкриймо потенціал рослини разом

syngenta

Консультаційний центр компанії "Сингента"
Тел.: 0-800-500-449